

Installation d'un serveur AD DS windows server 2022





Sommaire :

- 1- Prérequis
- 2- Installation du rôle
- 3- Configurer le serveur
- 4- Création d'un utilisateur et remonter le pc
- 5- Config coté client

Configuration serveur AD DS

1- Prérequis

Cette procédure décrit les étapes nécessaires à la configuration et à la gestion des services Active Directory Domain Services (AD DS) pour assurer une gestion centralisée des utilisateurs, ordinateurs et ressources au sein d'un réseau d'entreprise.

2- Installation du rôle :

DÉMARRAGE
RAPIDE

NOUVEAUTÉS

EN SAVOIR PLUS

1 Configurer ce serveur local

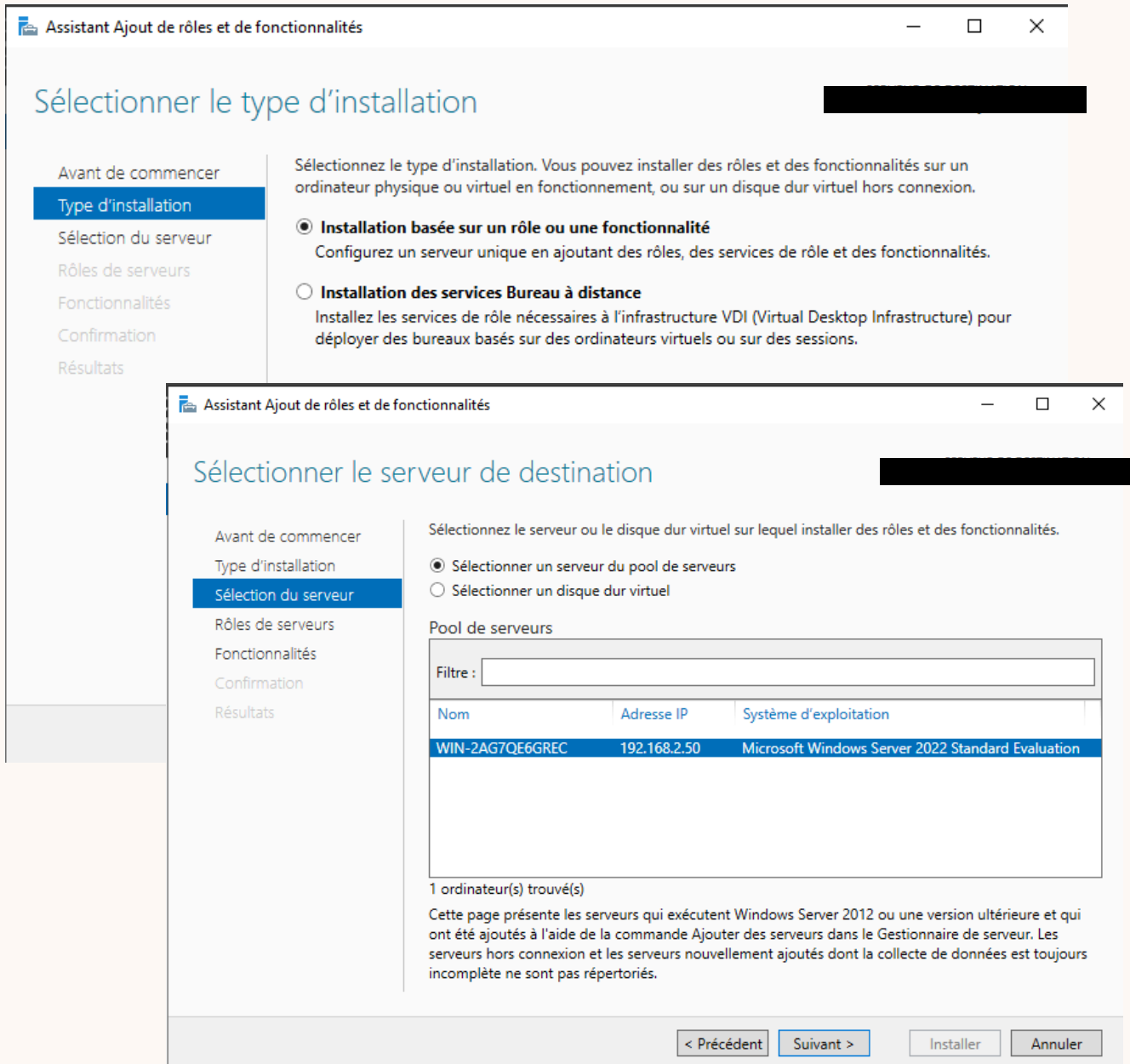
2 Ajouter des rôles et des fonctionnalités

3 Ajouter d'autres serveurs à gérer

4 Créer un groupe de serveurs

5 Connecter ce serveur aux services cloud

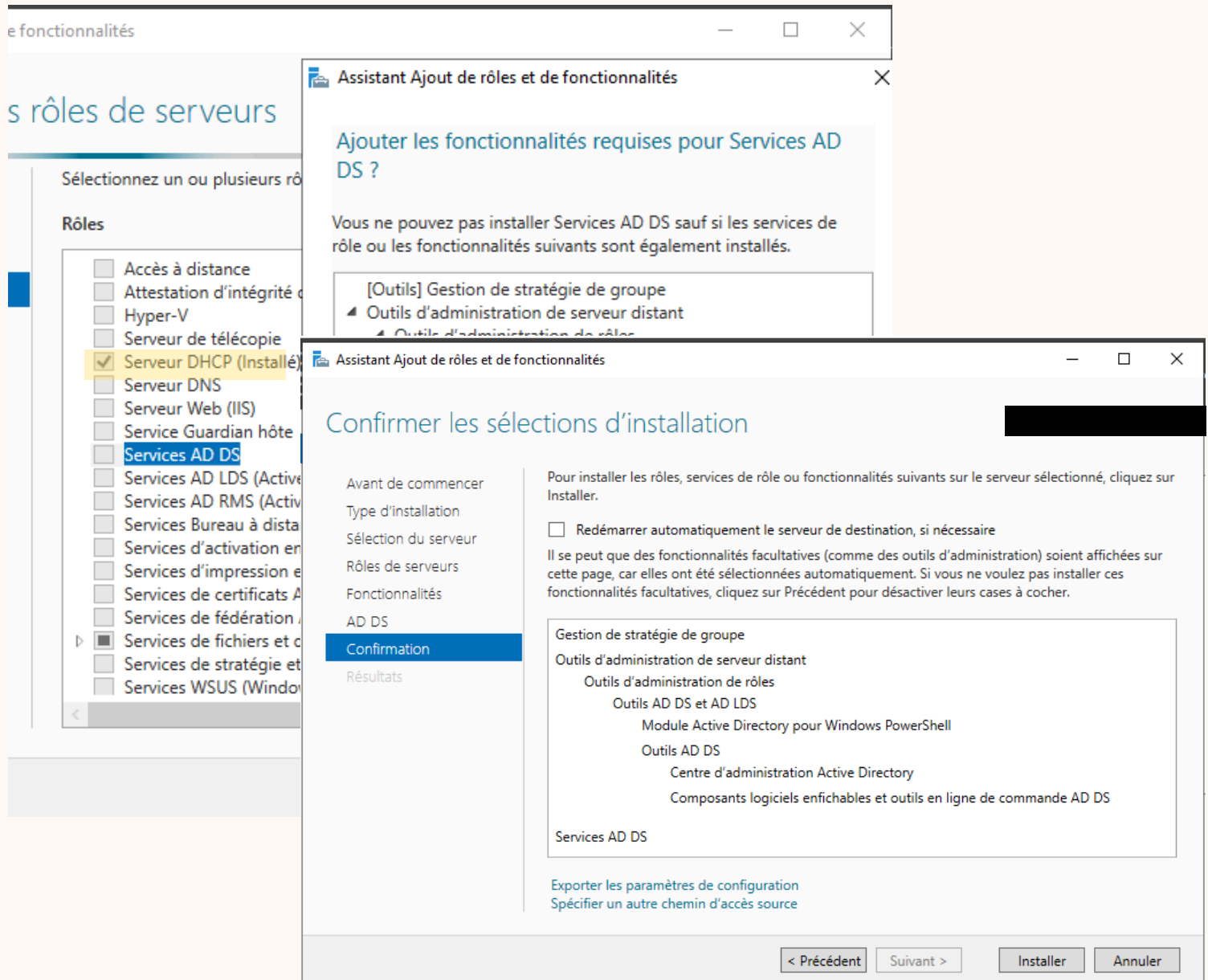
Configuration serveur AD DS



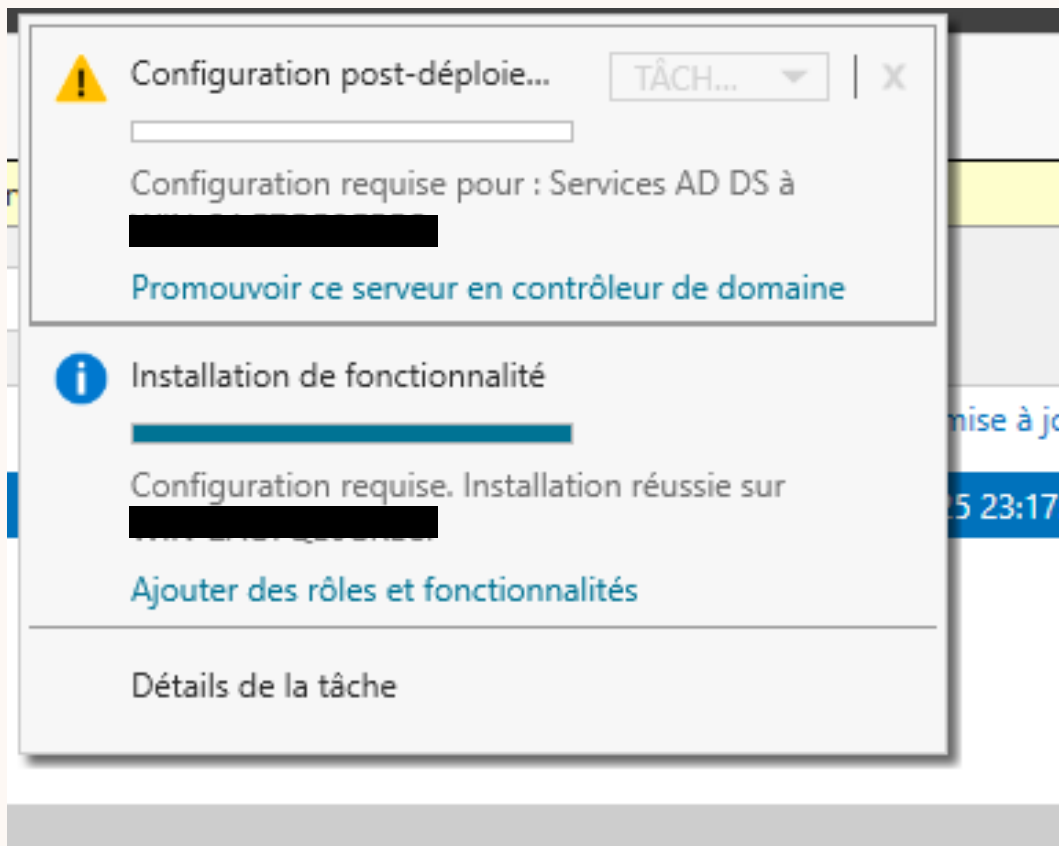
Choisir le serveur où il faut installer le contrôleur de domaine

Configuration serveur AD DS

On coche et on installe :



Configuration serveur AD DS



3- Configurer le serveur :

Il faut maintenant choisir le nom de domaine :

Configuration de déploiement SERVEUR CIBLE [redacted]

Configuration de déploie...

Options du contrôleur de...

Options supplémentaires

Chemins d'accès

Examiner les options

Vérification de la configur...

Installation

Résultats

Sélectionner l'opération de déploiement

- ☐ Ajouter un contrôleur de domaine à un domaine existant
- ☐ Ajouter un nouveau domaine à une forêt existante
- ☒ Ajouter une nouvelle forêt

Spécifiez les informations de domaine pour cette opération

Nom de domaine racine : *

Configuration serveur AD DS

Assistant Configuration des services de domaine Active Directory

Configuration de déploiement

SERVEUR CIBLE
WIN-2AG7QE6GREC

Échec de la vérification du nom de forêt. Le nom DNS « Sacha-IT » proposé pour ce domaine Active Direct... Afficher plus

Configuration de déploiement

Sélectionner l'opération de déploiement

- ☐ Ajouter un contrôleur de domaine à un domaine existant
- ☐ Ajouter un nouveau domaine à une forêt existante
- ☒ Ajouter une nouvelle forêt

Spécifiez les informations de domaine pour cette opération

Nom de domaine racine : Sacha-IT.local

En savoir plus sur les configurations de déploiement

< Précédent Suivant > Installer Annuler

Il faut maintenant choisir le mot de passe de l'AD

Assistant Configuration des services de domaine Active Directory

Options du contrôleur de domaine

SERVEUR CIBLE
WIN-2AG7QE6GREC

Options du contrôleur de...

Sélectionner le niveau fonctionnel de la nouvelle forêt et du domaine racine

Niveau fonctionnel de la forêt : Windows Server 2016

Niveau fonctionnel du domaine : Windows Server 2016

Spécifier les fonctionnalités de contrôleur de domaine

- ☒ Serveur DNS (Domain Name System)
- ☒ Catalogue global (GC)
- ☐ Contrôleur de domaine en lecture seule (RODC)

Taper le mot de passe du mode de restauration des services d'annuaire (DSRM)

Mot de passe :

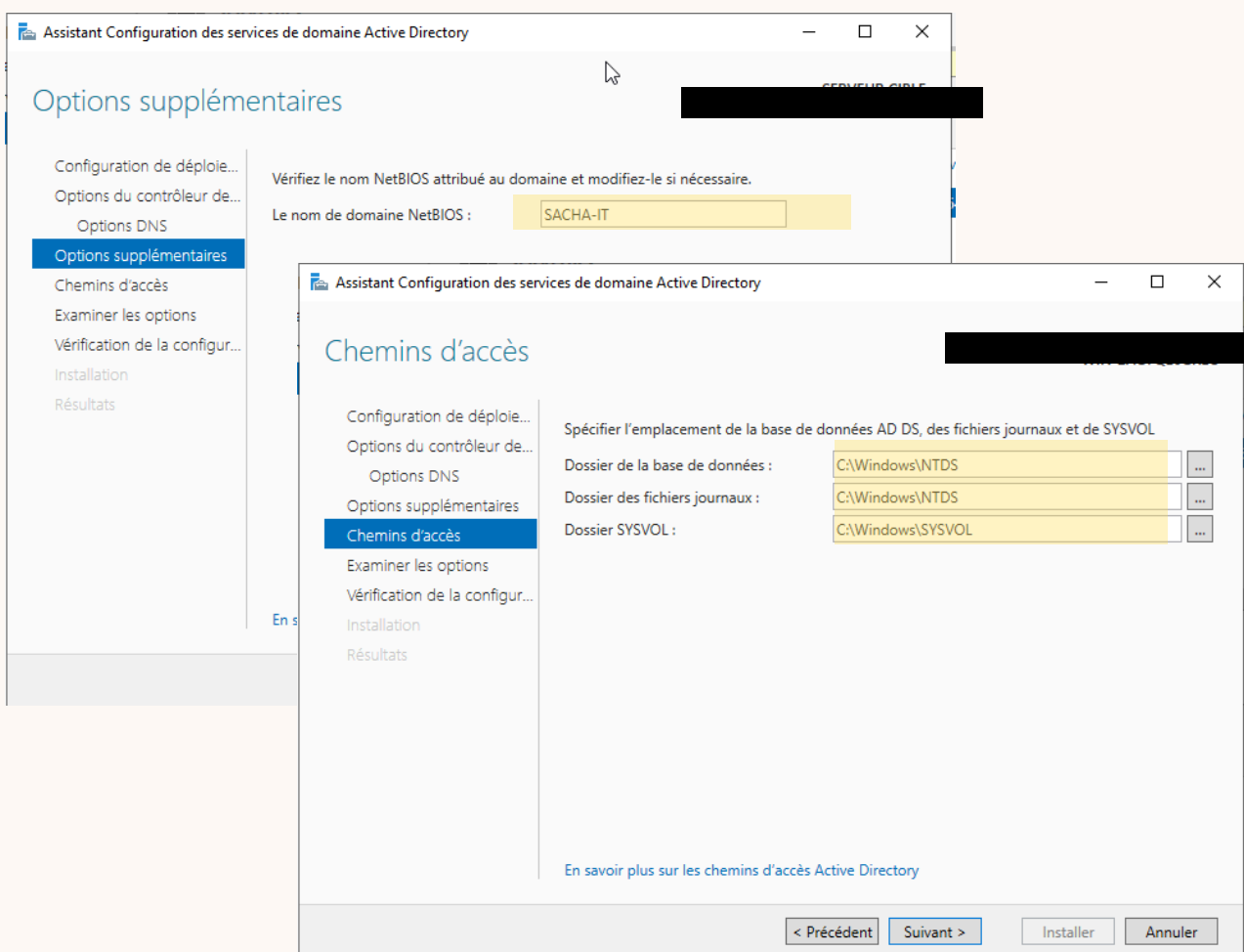
Confirmer le mot de passe :

En savoir plus sur les options pour le contrôleur de domaine

< Précédent Suivant > Installer Annuler

Configuration serveur AD DS

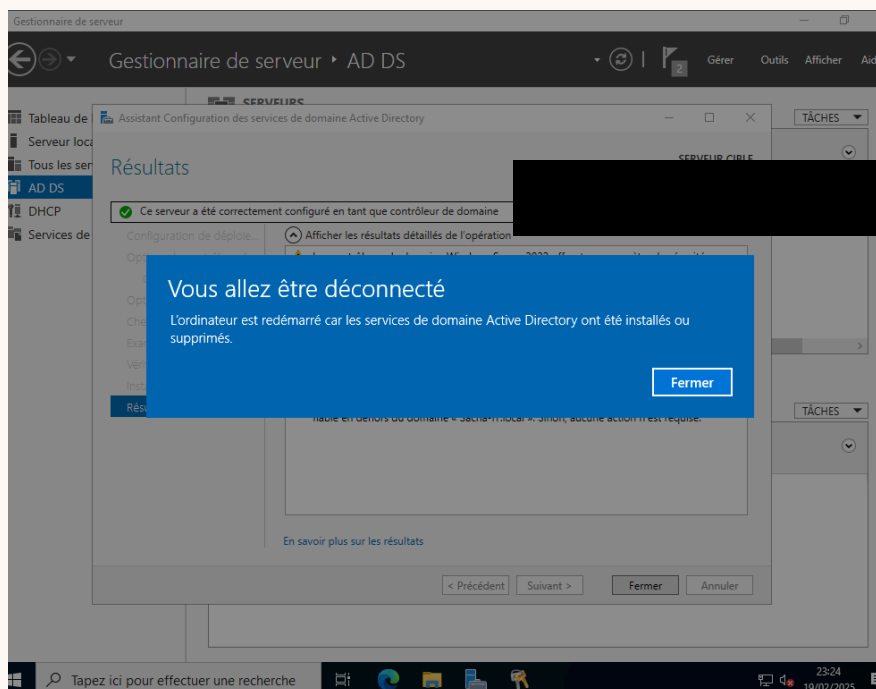
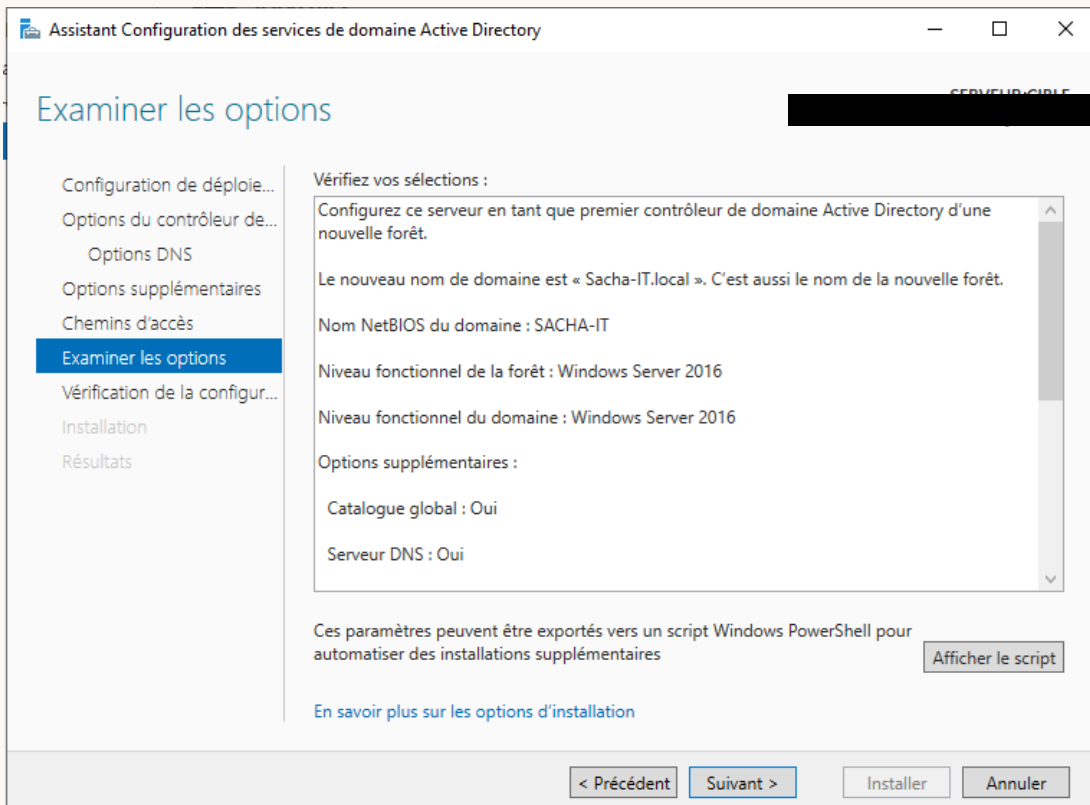
Puis le chemin où sera stocké les fichiers :



Configuration serveur AD DS

Un petit récap s'affiche :

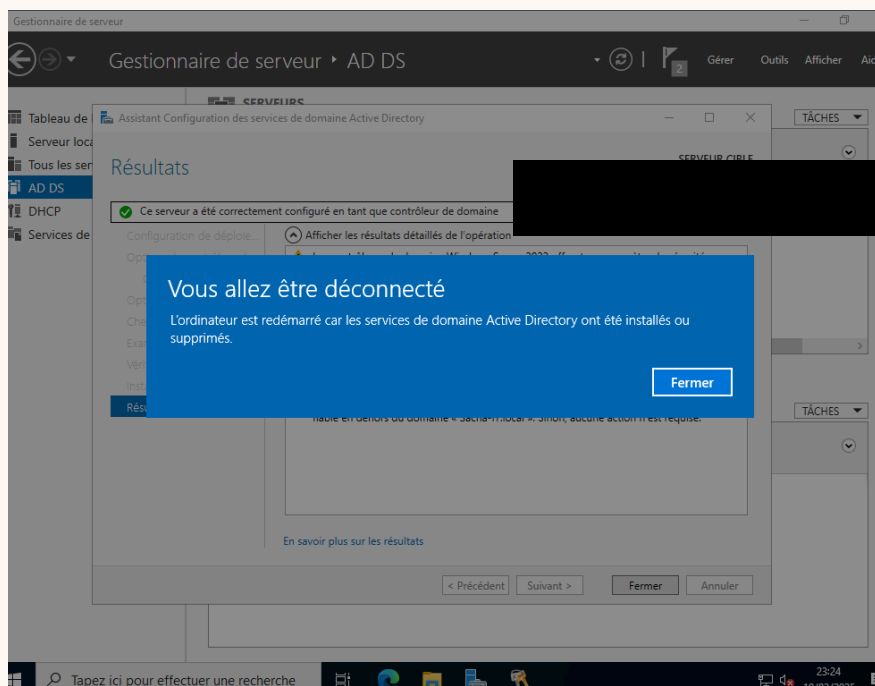
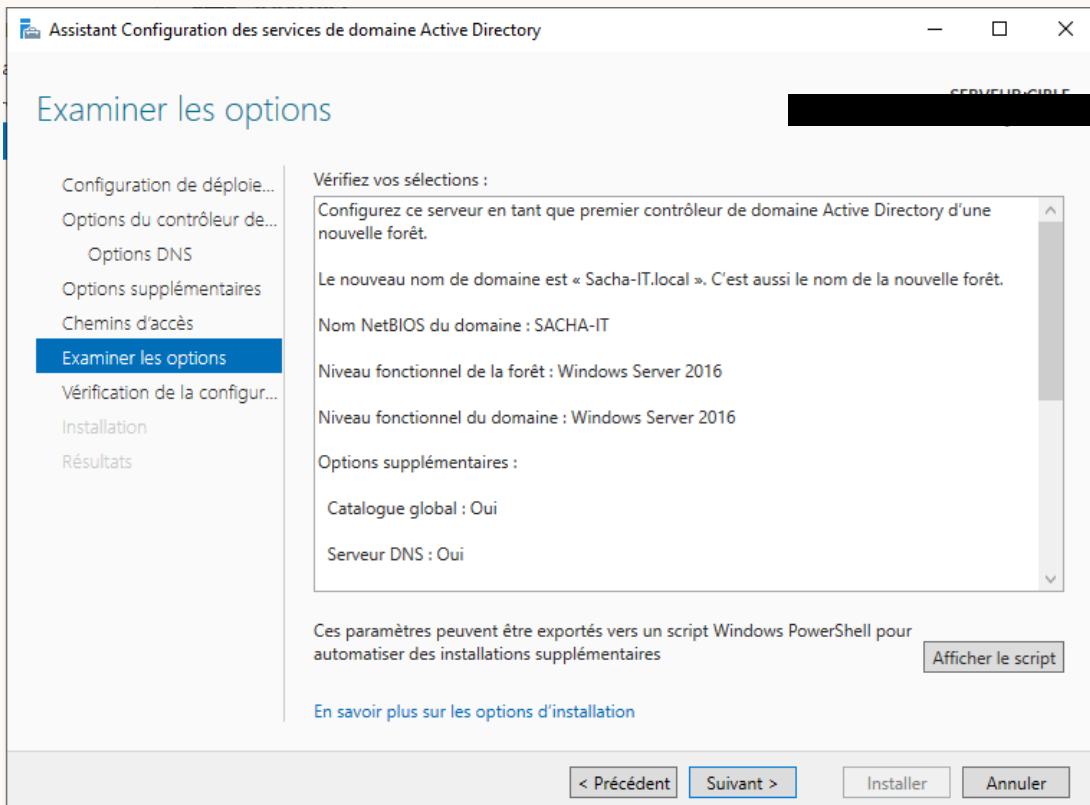
Le serveur va redémarrer après avoir cliqué sur suivant 



Configuration serveur AD DS

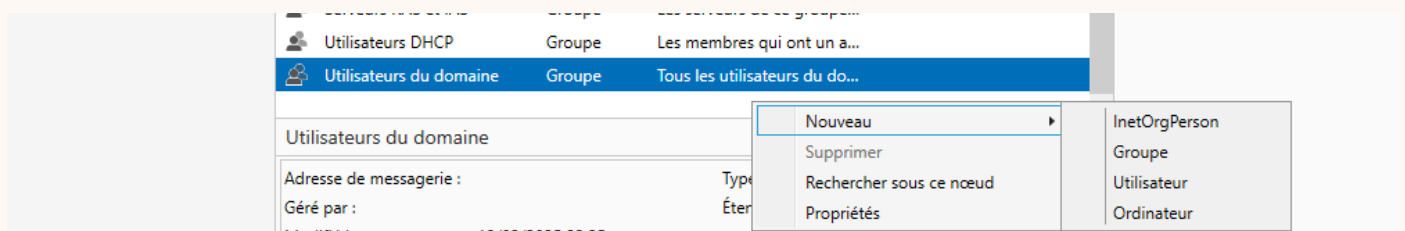
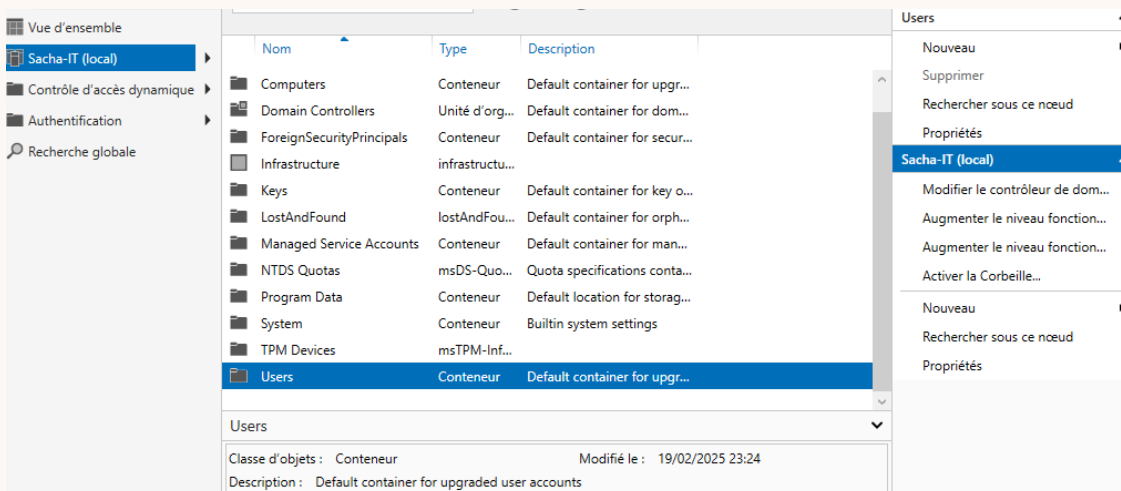
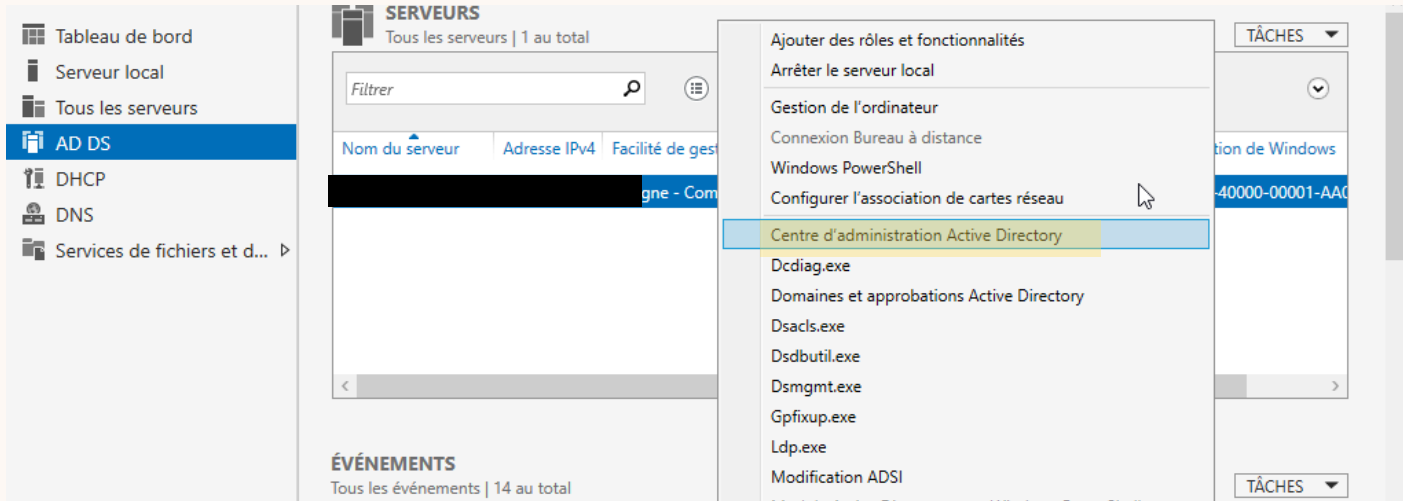
Un petit récap s'affiche :

Le serveur va redémarrer après avoir cliqué sur suivant 



Configuration serveur AD DS

4- Création d'un utilisateur et remonter le pc :

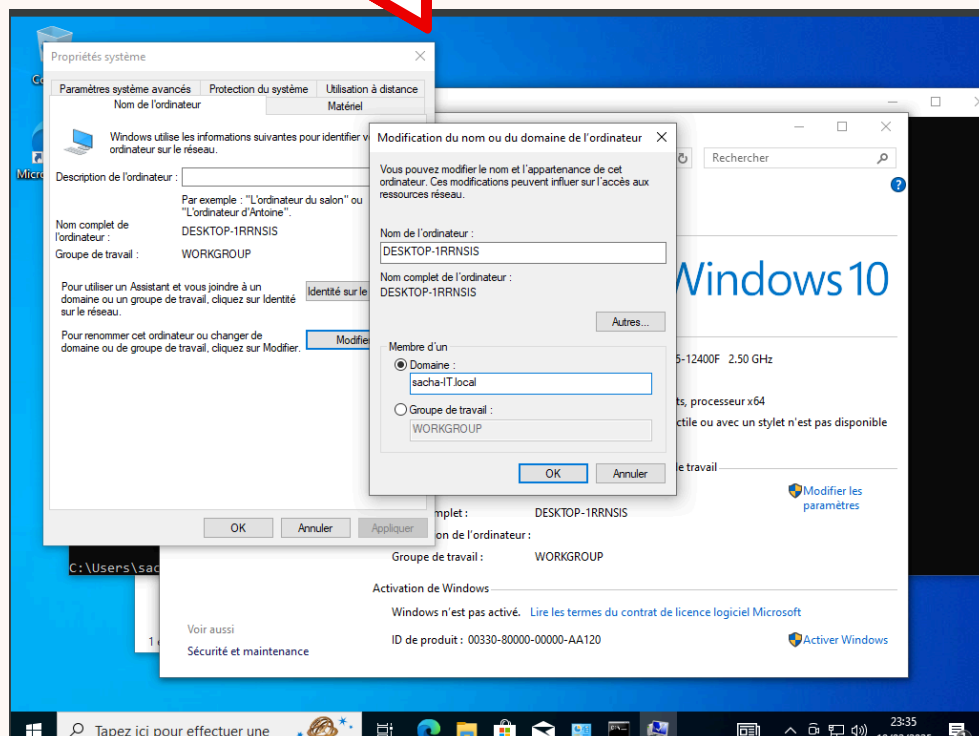


Configuration serveur AD DS

The screenshot shows the 'Compte' (Account) and 'Organisation' (Organization) tabs for a user in Active Directory. The 'Compte' tab includes fields for 'Prénom' (First name), 'Initiales des autres prénoms' (Initials of other first names), 'Nom' (Last name), 'Nom complet' (Full name), 'Ouverture de session Us...' (Logon name), 'Ouverture de session Sa...' (Service account name), 'Mot de passe' (Password), and 'Confirmation' (Confirm password). It also has options for 'Date d'expiration du con' (Expiration date), 'Options de mot de passe' (Password options), and 'Options de chiffrement' (Encryption options). The 'Organisation' tab includes fields for 'Nom complet' (Full name), 'Bureau' (Office), 'Adresse de messagerie' (Email address), 'Page Web' (Web page), 'Fonction' (Title), 'Service' (Department), 'Société' (Company), 'Responsable' (Manager), and 'Collaborateurs' (Colleagues). There are also buttons for 'Modifier...' (Modify), 'Effacer' (Delete), and 'Autres pages Web...' (Other web pages).

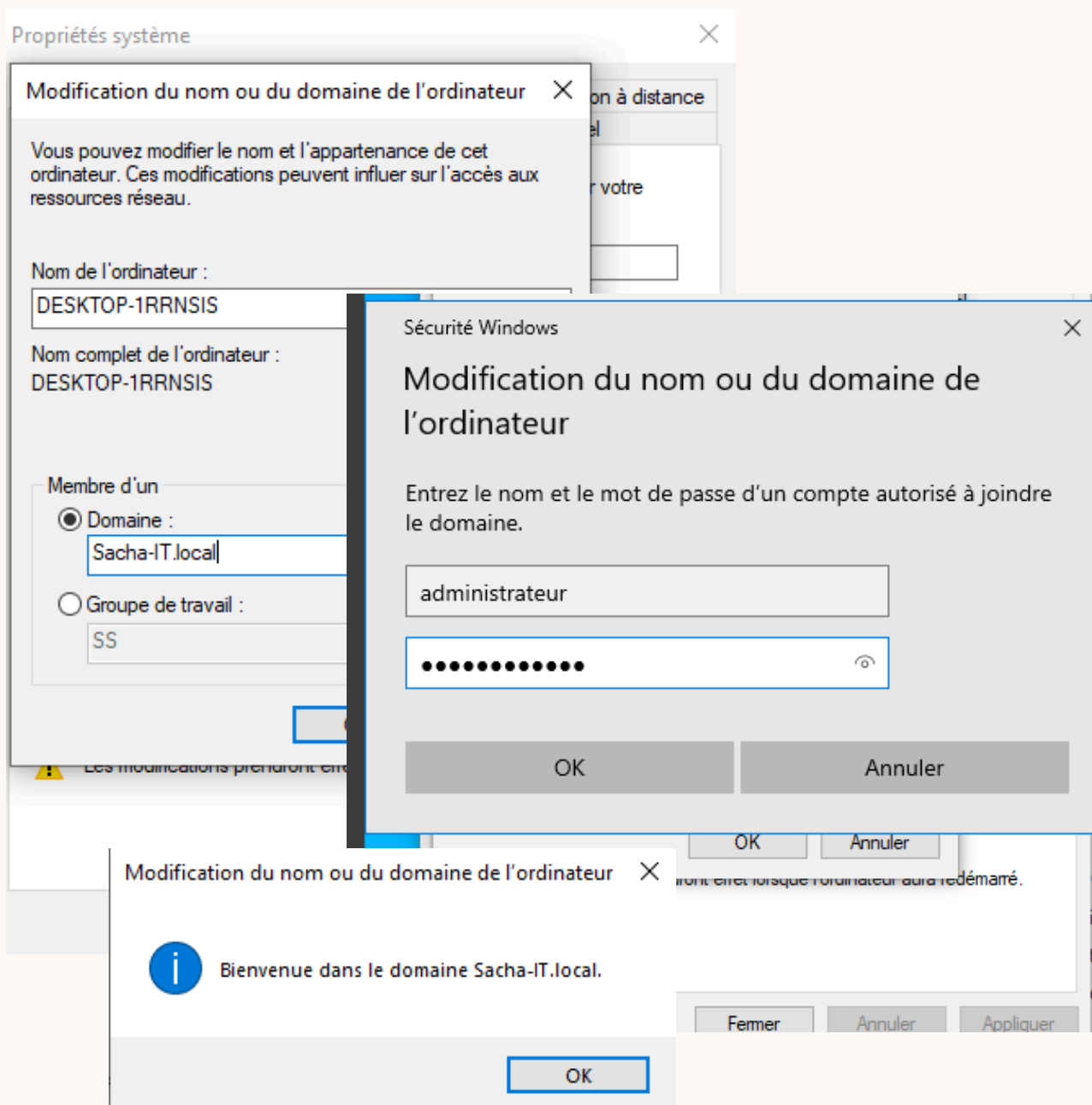
5- Config coté client :

Il ne faut pas oublier d'ajouter l'@ip du serveur AD en DNS primaire ou secondaire

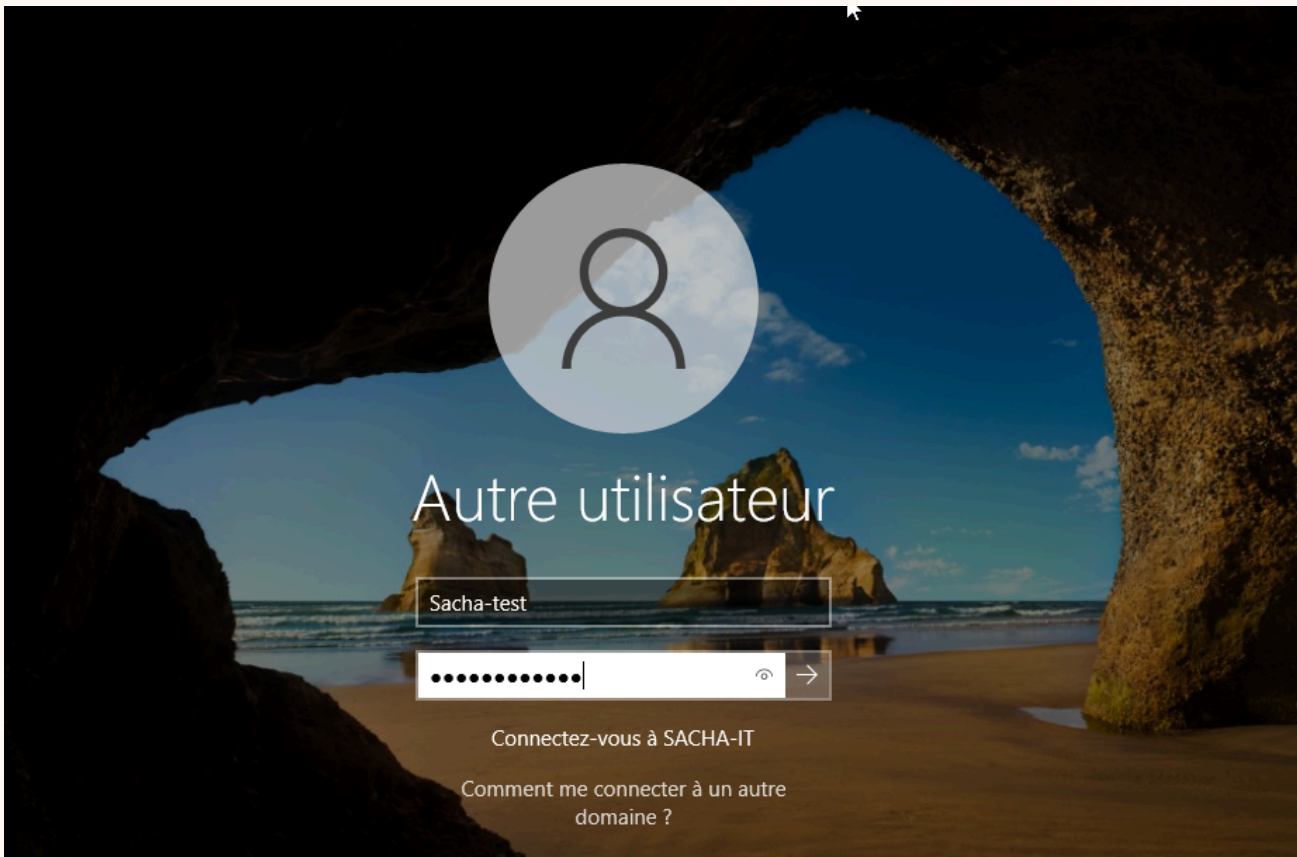


Configuration serveur AD DS

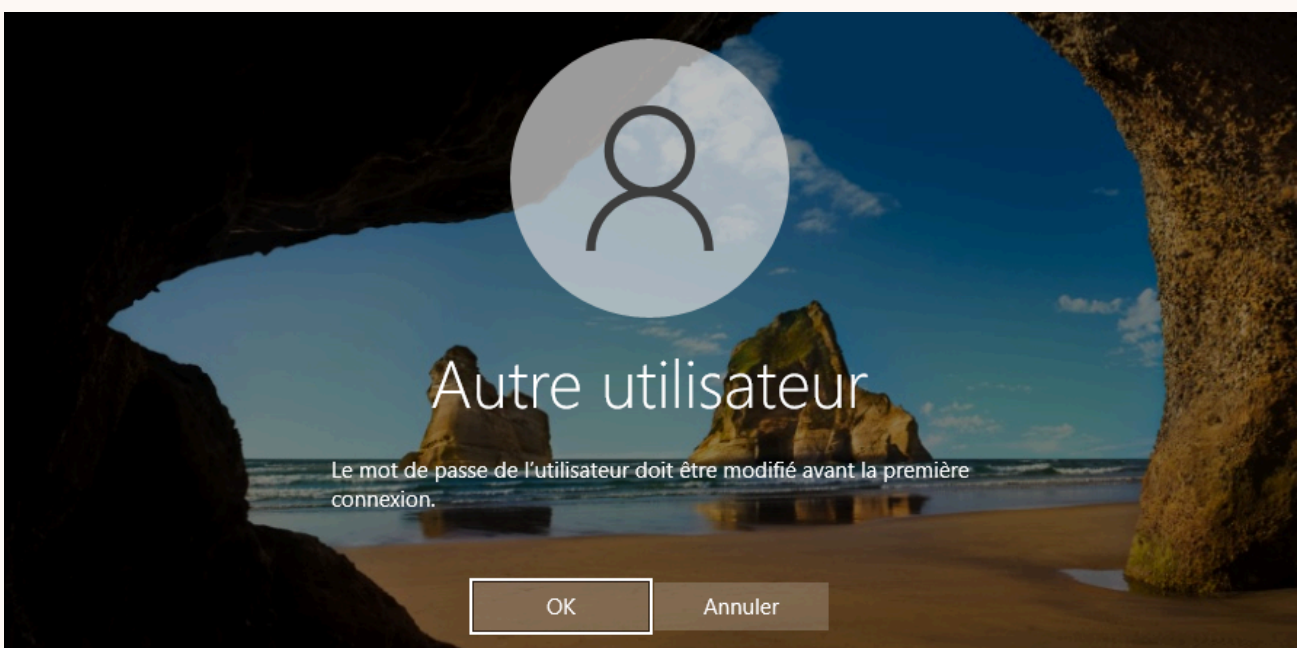
On se connecte avec un compte admin qui possède les droits sur l'AD :



Configuration serveur AD DS



à la première connexion on modifie le mot de passe :



Configuration serveur AD DS

